



Retour sur l'ouverture de la Bibliothèque Marie Curie du 24 au 31/12/2018

Réunion de service du 13/01/2018

Contexte et organisation

- Dans le cadre du **Plan Bibliothèques Ouvertes +**, deux bibliothèques de l'UDL s'engagent à ouvrir entre Noël et Jour de l'An. En 2018 : bibliothèque de l'INSA Lyon et ENS Lyon
- Réunion des différents services INSA : DGS, GRH, DIRPAT, DSI, BMC
 - Volontariat pour les permanents sans compensation
 - Obligation contractuelle pour les vacataires
 - Assistance de certains services
- Planification : 5 permanents et 7 vacataires
- Dates et horaires d'ouverture :
 - Les 24 et 31/12 : de 09h à 17h
 - Du 26 au 28/12 : de 09h à 19h
 - Fermeture le samedi 29/12
 - A partir du 02/01, ouverture 9h-19h et samedi de 9h à 12h
- Finalement seule l'INSA Lyon est ouverte sur Lyon, et il n'y a aucun personnel DSI les 24 et 31/12

Communication

- A la BMC : par voie d'affichages, de mailing à toute la communauté, et par publication sur les réseaux sociaux de la BMC (Facebook, Instagram et twitter)
- Partage de cette communication auprès des bibliothèques de l'UDL
- Le service Communication de l'UDL a fourni affiches et marques page, ainsi qu'une communication sur leur site web et leur réseaux sociaux

OUVERTURE EXCEPTIONNELLE

DECEMBRE 2018

Lundi 24 et 31 de 9h à 17h

Mercredi 26, Jeudi 27 et Vendredi 28 de 9h à 19h

JANVIER 2019

Mercredi 2, Jeudi 3 et Vendredi 4 de 9h à 19h

Samedi 5 de 9h à 12h



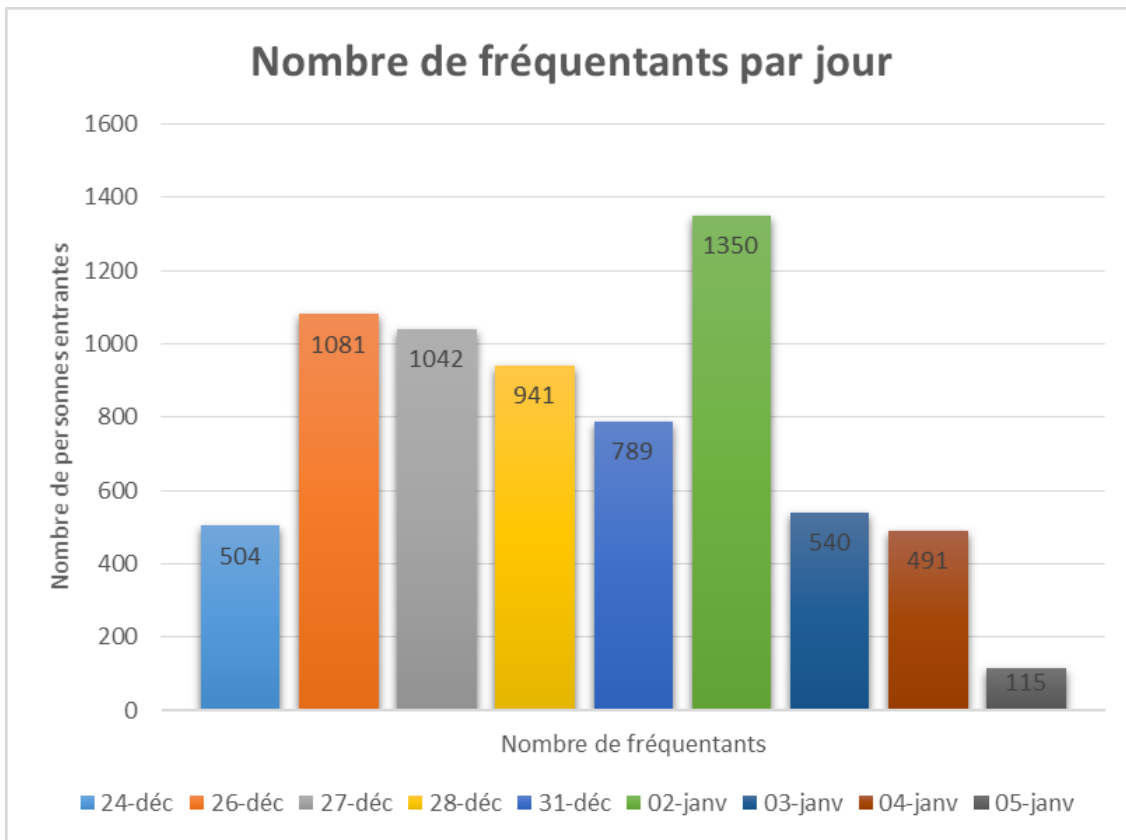
Bibliothèque Marie Curie
INSA Lyon
31 Avenue Jean Capelle
69621 Villeurbanne



Au quotidien

- 5 personnes sont programmées en simultanée
 - Gestion des pauses repas
 - Gestion du café, thé, et du paper board de statistiques
- La plupart des services sont proposées : inscription et prêt de documents, création de compte réseau et wifi, prêt de petits matériels, assistance documentaire, etc.
- Les salles de travail en groupe sont ouvertes aux non insaliens
- En cas de sur affluence, une salle de créativité peut être ouverte sous la surveillance d'une personne
- Tout au long de la semaine, thé et café étaient offerts. Deux distributeurs de boisson et de snacking sont également à disposition.

Evaluation du dispositif : fréquentation



- Les 24 et 31 seule la BMC est ouverte sur Lyon
- A partir du 26/12, ouverture des BM de Lyon et Villeurbanne
- Les 27 et 28/12 la bibliothèque Rockefeller est ouverte du fait du report du PACES au 8/01
- le 2/01, les usagers sont massivement présents
- Baisse de la fréquentation à partir du 03/01 : du fait de la fermeture des toilettes, de la réouverture de la BU science

Evaluation du dispositif : fréquentation

2017/2018	
lundi 18 décembre	1550
mardi 19 décembre	1598
mercredi 20 décembre	1625
jeudi 21 décembre	1244
vendredi 22 décembre	680
samedi 23 décembre	
dimanche 24 décembre	
lundi 25 décembre	
mardi 26 décembre	
mercredi 27 décembre	
jeudi 28 décembre	
vendredi 29 décembre	
samedi 30 décembre	
Dimanche 31 décembre	
lundi 01 janvier	
mardi 02 janvier	
mercredi 03 janvier	307
jeudi 04 janvier	418
vendredi 05 janvier	423
samedi 06 janvier	83

2018/2019	
lundi 17 décembre	1555
mardi 18 décembre	1938
mercredi 19 décembre	1550
jeudi 20 décembre	1256
vendredi 21 décembre	810
samedi 22 décembre	162
dimanche 23 décembre	
lundi 24 décembre	504
mardi 25 décembre	
mercredi 26 décembre	1081
jeudi 27 décembre	1042
vendredi 28 décembre	941
samedi 29 décembre	
dimanche 30 décembre	
lundi 31 décembre	789
mardi 01 janvier	
mercredi 02 janvier	1350
jeudi 03 janvier	540
vendredi 04 janvier	491
samedi 05 janvier	115

A partir du 02/01, fréquentation supérieure en 2019 qu'en 2018

Du 03 au 05/01 : les toilettes sont fermées

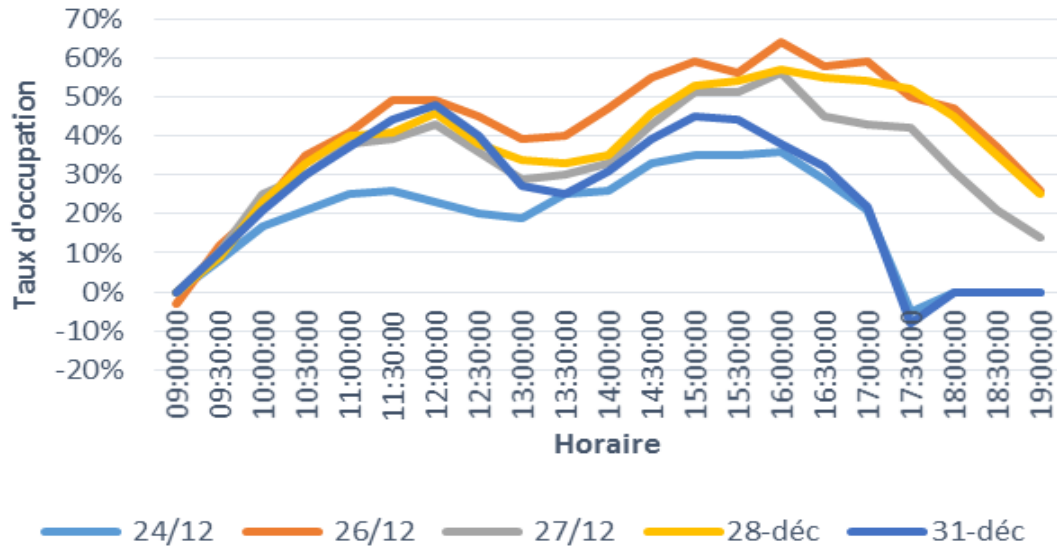
La BU Science ne réouvre qu'à partir du 3/01

En 2017/2018 : 9 jours d'ouverture pour 7928 entrées

En 2018/2019 : 15 jours d'ouverture pour 14214 entrées

Evaluation du dispositif : taux d'occupation

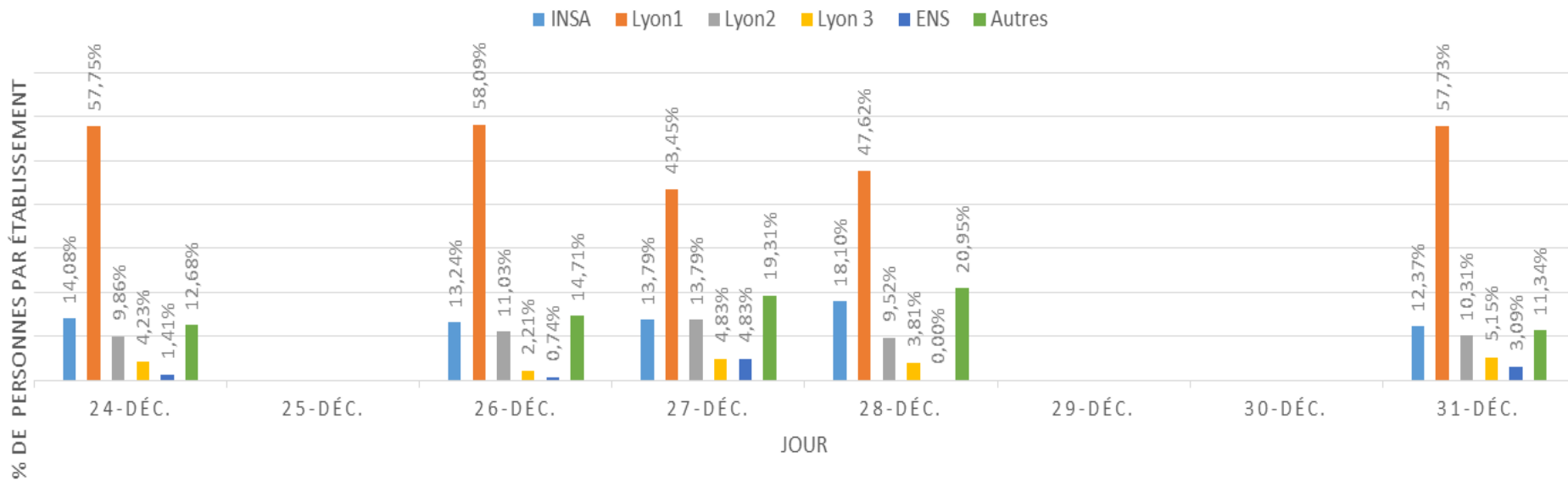
Taux d'occupation par demi-heure du 24/12 au 31/12



- Les 24 et 31/12 nous atteignons respectivement 38% et 45% de taux d'occupation.
- La jauge dans Affluences est de 310 places assises.
- Deux pics de présence :
 - à partir de 11h jusqu'à 13/13h30
 - aux alentours de 14h/14h30 qui décroît environ 30 min avant la fermeture : c'est-à-dire dès 16h30 les 24 et 31 et dès 18h30 les autres jours d'ouverture.
- Le schéma d'occupation est similaire d'un jour à l'autre.

Evaluation du dispositif : établissements d'origine des usagers

FRÉQUENTATION PAR ÉTABLISSEMENT ET PAR JOUR EN %

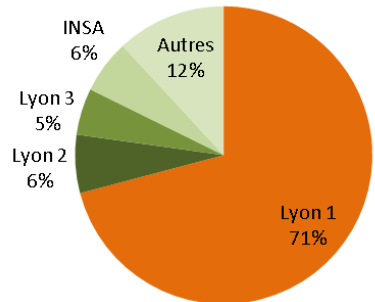


Collecte basée sur le volontariat des entrants – 6 catégories proposées

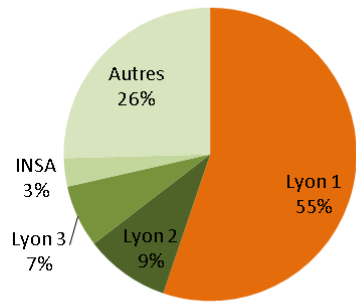
- En tête : Lyon1 de 43 % à 58 %
- Puis la catégorie Autres (11% à 21%), Insa Lyon (12% à 18%), Lyon 2 (de 9,5% à 13,8%),
- Les grands absents : Lyon3 et ENS

Evaluation du dispositif : établissements d'origine des usagers // Noël 2017 à Lyon1

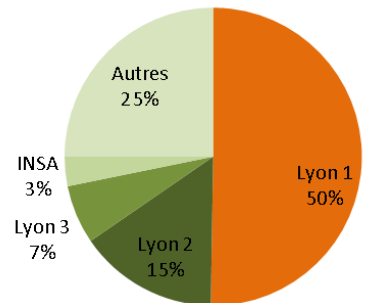
Mardi 26/12



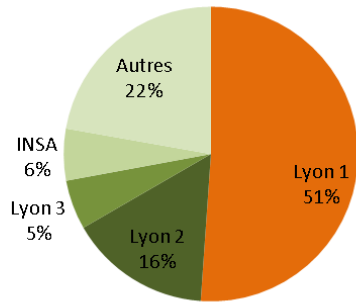
Mercredi 27/12



Jeudi 28/12



Vendredi 29/12



Activités des entrants : prêts et prolongations

Date	Prêts	Prolongations
24-déc	24	2
26-déc	21	7
27-déc	11	4
28-déc	17	1
31-déc	8	2
02-janv	13	5
03-janv	16	9
04-janv	28	7
05-janv	2	12
total	140	49

- Les pics de prêts ne correspondent pas aux journées de fortes affluences
- En comparaison avec la première semaine de décembre

01-déc	32
02-déc	
03-déc	58
04-déc	59
05-déc	60
06-déc	53
07-déc	48

Activités des entrants : Création de compte réseau et WIFI

De nombreuses demandes de comptes réseaux 7 jours : les usagers ne s'inscrivent pas à la bibliothèque pour l'année mais demande juste l'accès à Internet pour une semaine.

- Du 1^{er} au 22/12
- Du 24 au 31/12
- Du 02/au 04/01

Compte réseau 1 an

- 9
- 8
- 3

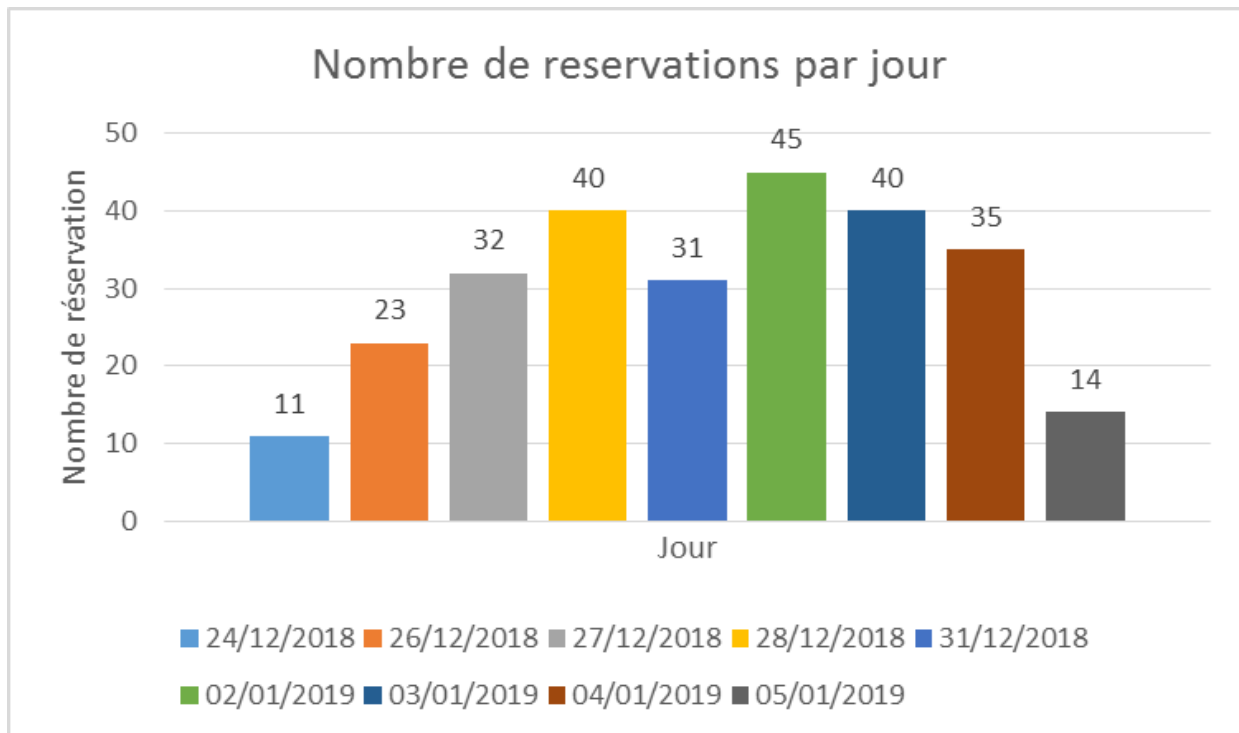
Compte réseau 7 jours

- 11
- 24
- 7

Compte WIFI

- 8
- 9
- 5

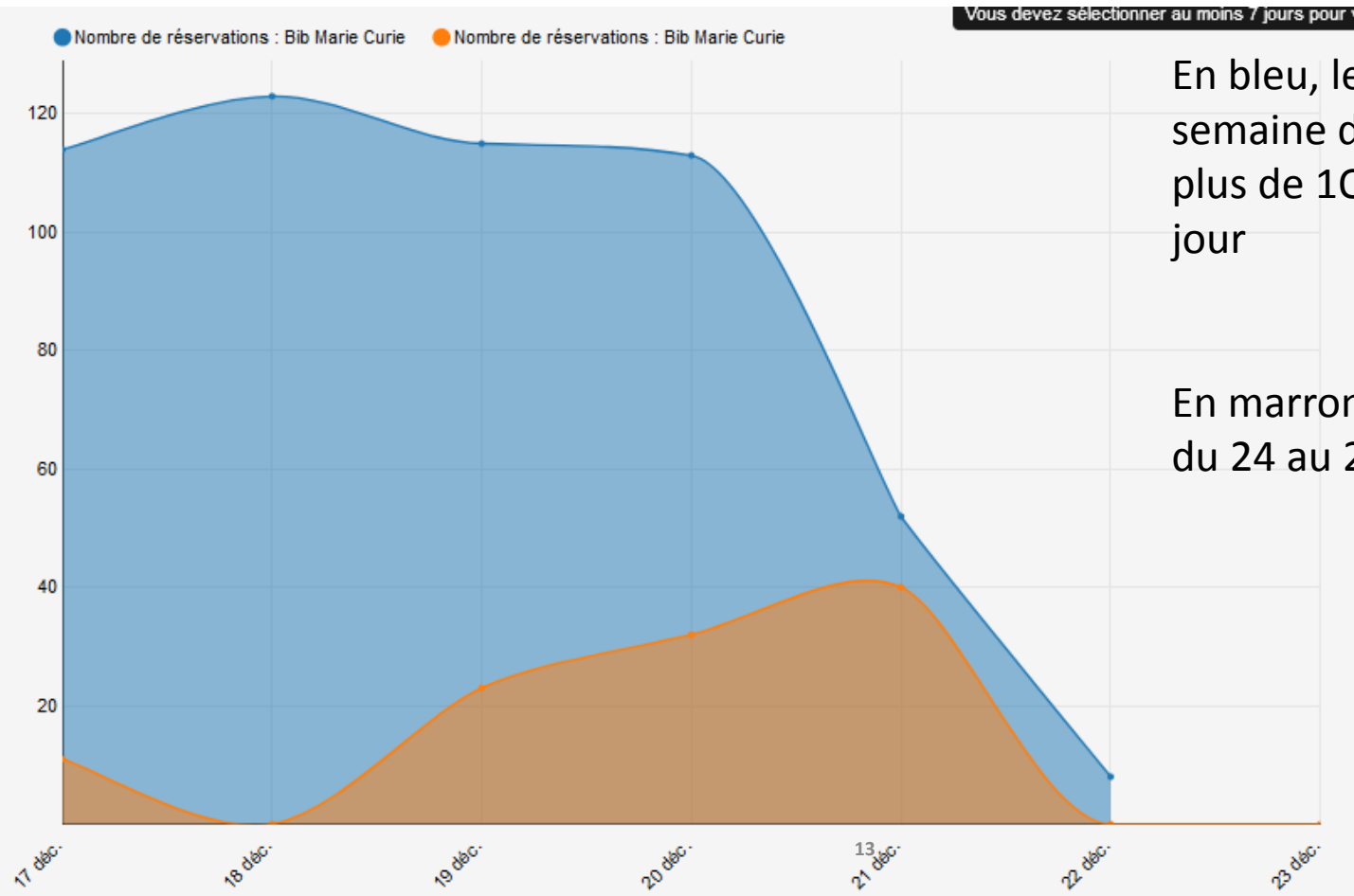
Activités des entrants : réservations des salles



Les réservations ne sont possible que pour les insaliens.

Beaucoup d'usages des salles hors réservations, notamment de Lyon1 soit par ouverture directe des portes soit par réservation sur le compte des personnels (pas de chiffrage de ces réservations)

Activités des entrants : réservations des salles



En bleu, les réservations de la semaine du 17 au 22/12 : : plus de 100 réservations par jour

En marron, les réservations du 24 au 28/12

Observations des bibliothécaires

- L'affluence d'étudiants montre le besoin d'une bibliothèque en cette période
- Les salles de lecture sont pleines, et certains jours de nombreuses salles de travail en groupe très utilisées également
- A partir de 12h30/13h, les étudiants prennent une pause déjeuner dans le vestibule. Certains jours tables et chaises leur sont proposées.
- Constat de manques :
 - Pas de lieux ni de mobiliers pour déjeuner
 - Pas de service de restauration ouverts aux alentours
 - Les poubelles sont insuffisantes
 - Cette pause déjeuner dans le vestibule génère un certain bruit que les bibliothécaires doivent gérer, notamment avec les panneaux acoustiques
 - Pas de possibilité d'accès au copieur pour les non insaliens en cette période ou aucun service de ce style est disponible
- Les usagers viennent travailler à la journée, s'installent et ne bougent que pour faire de courtes pauses
- Il y a de nombreuses créations de compte réseau pour une durée courte donc pas d'inscription à la BMC et usagers qui ne reviendront pas dans l'année

Conclusion

- D'après l'affluence rencontrée, l'ouverture pendant cette période de l'année de bibliothèques sur Lyon s'avère utile et nécessaire pour les étudiants.
- Il serait intéressant de connaître l'impact de Affluences. Quotidiennement, de nombreux étudiants appelaient pour connaître les horaires d'ouverture de la BMC
- Pour fin 2019, dans le cadre du Plan Bibliothèques Ouvertes + , les bibliothèques de Lyon3 et Science Po devraient être ouvertes
- A la bibliothèque Marie Curie peu d'incidents sont à déplorer pendant cette période.
- Cette expérience pointe quelques besoins que nous n'avons pas pris en compte notamment en terme d'aménagement